

**DLAŽKOVÝ ODPČET ENERGII  
PO EXISTUJÚCOM VEDENÍ**



[www.transtech-sk.eu](http://www.transtech-sk.eu)

**TRANSTECH, a.s.**  
**Jilemnického 4**  
**080 01 Prešov**

október 2006



*Smart*  
**IMS**



## Všeobecné informácie

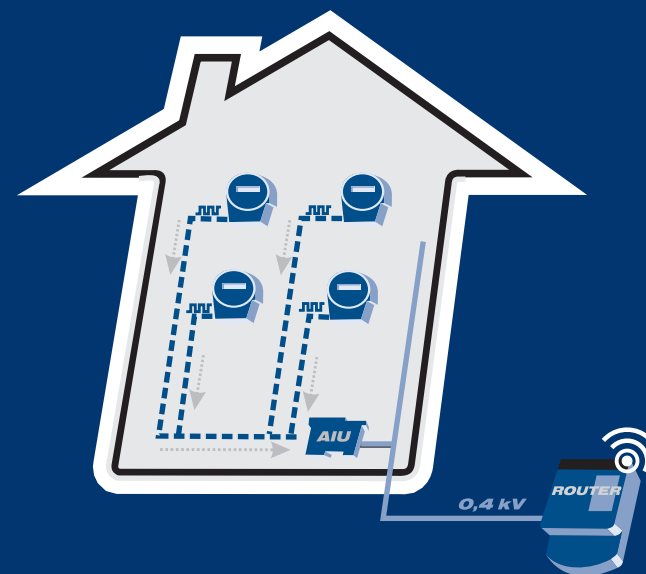
AIU predstavuje komponent systému Smart IMS, úlohou ktorého je prenášať údaje z meradiel so štandardným impulzným výstupom alebo z meradiel doplnených o snímač impulzov. Získané údaje ďalej odovzdáva po existujúcom elektrickom vedení do routra, ktorý zabezpečuje komunikáciu so strediskom. Router predstavuje v systéme Smart IMS komponent zabezpečujúci zber údajov z viacerých jednotiek AIU.

AIU má štyri nezávisle impulzné vstupy určené pre komunikáciu s meradlami ako sú vodomer, plynomer, kalorimeter, elektromer s impulzným výstupom a pod.

### AIU jednotka

- splňa požiadavky normy EN 62053-31
- uskutočňuje výmenu údajov s nadradeným systémom cez existujúce vedenie nízkeho napätia
- je inštalovaná do 10 m od meradla

# AIU 4-kanálový čítač impulzov



## Funkcie

- zber údajov (počítanie impulzov) z meradiel cez 4 nezávislé kanály
- vytváranie absolútnej hodnoty totálne akumulovanej sumy pre každé meradlo
- vytváranie tabuľky spotreby meraných veličín v 1-hodinových intervaloch
- udržiavanie protokolu o výpadkoch
- zhromažďovanie údajov a dlhodobé uchovávanie v internej energeticky nezávislej pamäti
- priama výmena údajov cez silové vedenie (0,4kV) s použitím zabudovaného modemu
- prenos nameraných údajov do centra podľa časového rozvrhu
- diaľková synchronizácia zabudovaných interných hodín s centrálnym systémom
- možnosť diaľkovej konfigurácie parametrov
- možnosť nastavovania a/alebo výmena údajov v manuálnom móde cez zabudovaný optický port (IrDA port)